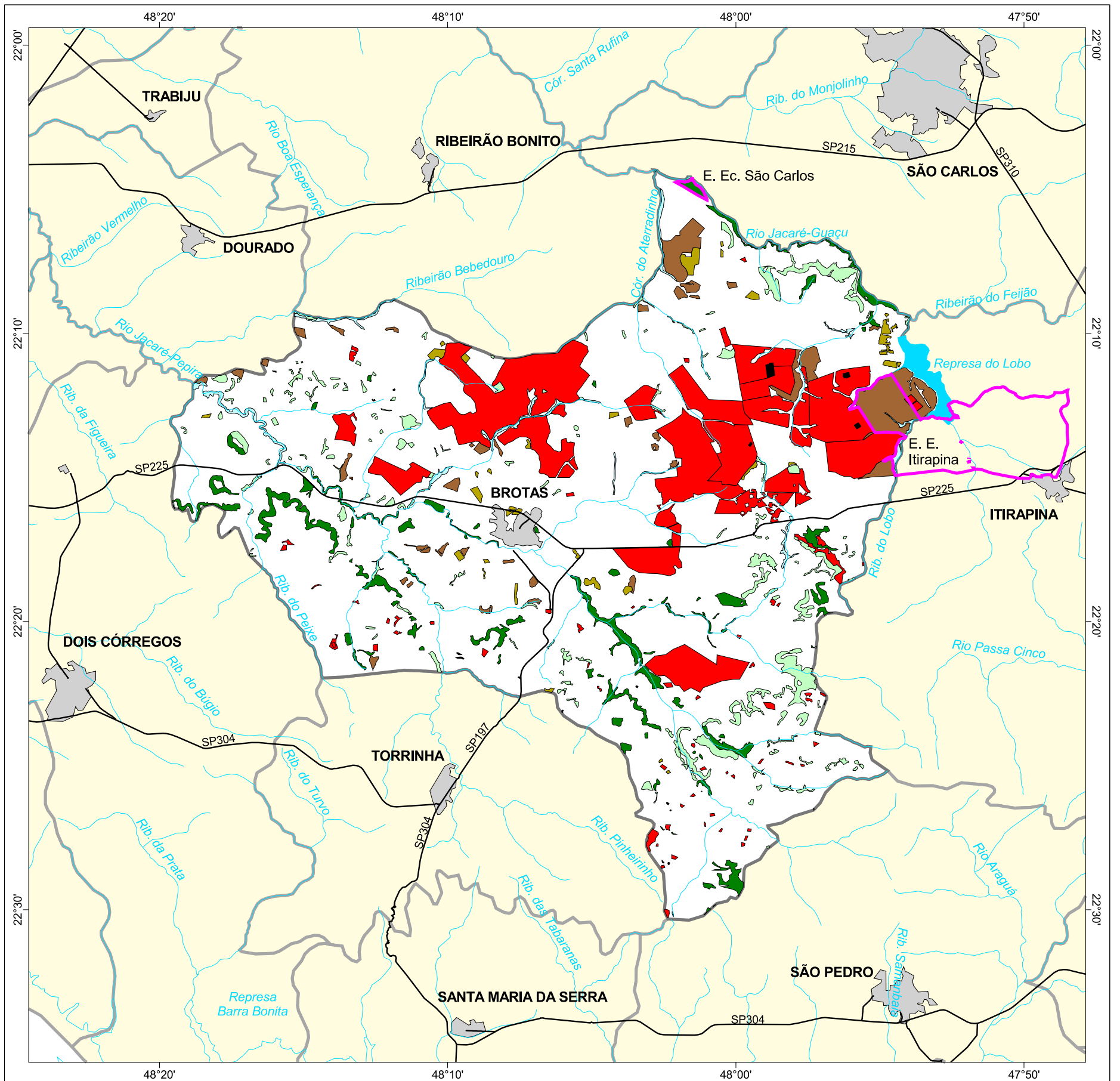




MAPA FLORESTAL DOS MUNICÍPIOS DO ESTADO DE SÃO PAULO

BROTAS



cobertura vegetal

- mata
- capoeira
- cerrado
- cerradão
- campo cerrado
- campo
- vegetação de várzea
- mangue
- restinga
- vegetação não identificada
- reflorestamento

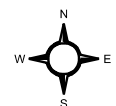
- curso d'água
- represa
- limite municipal
- vias de circulação
- área urbana
- Unidade de Conservação

Cobertura Vegetal	área (ha)	% *
mata	3.101,84	2,92
capoeira	3.037,78	2,86
cerrado	646,91	0,61
cerradão	2.949,19	2,78
vegetação de várzea	750,65	0,71
vegetação não classificada	78,84	0,07
TOTAL	10.565,21	9,95
reflorestamento	14.849,30	13,49

* (em relação a área do município)

área do município: 106.200 ha

Localização no Estado de São Paulo
Unidades de Gerenciamento dos Recursos Hídricos



1:290.000

0 5 km



SECRETARIA DO
MEIO AMBIENTE

