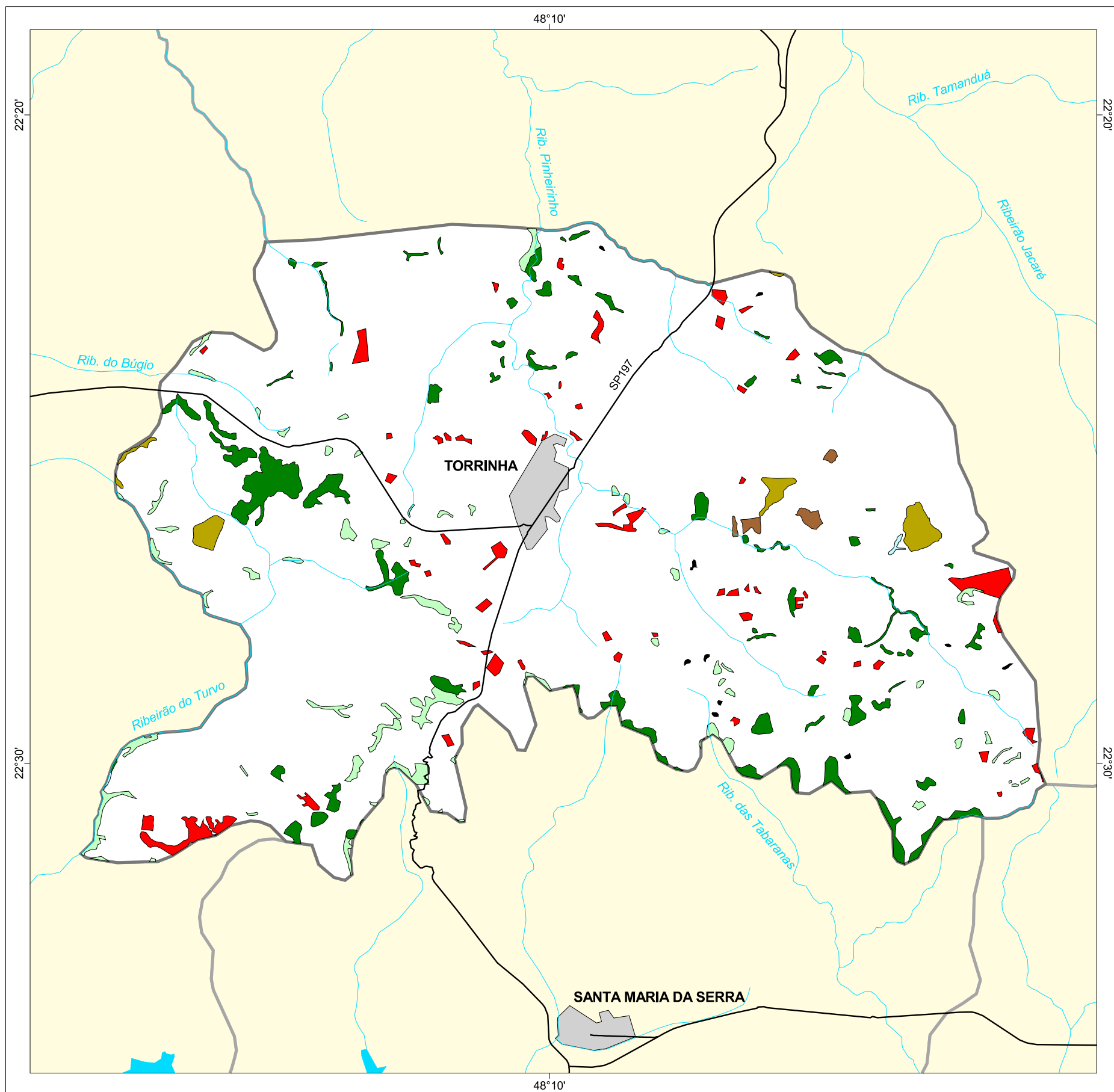




# MAPA FLORESTAL DOS MUNICÍPIOS DO ESTADO DE SÃO PAULO

## TORRINHA



### cobertura vegetal

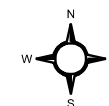
- mata
- capoeira
- cerrado
- cerradão
- campo cerrado
- campo
- vegetação de várzea
- mangue
- restinga
- vegetação não identificada
- reflorestamento

- curso d'água
- represa
- limite municipal
- vias de circulação
- área urbana
- Unidade de Conservação

Cobertura Vegetal	área (ha)	% *
mata	1.013,86	3,14
capoeira	486,15	1,51
cerrado	202,96	0,63
cerradão	57,17	0,18
vegetação de várzea	8,98	0,03
vegetação não classificada	14,72	0,05
<b>TOTAL</b>	<b>1.783,84</b>	<b>5,52</b>
reflorestamento	525,86	1,63

\* (em relação a área do município)  
área do município: 32.300 ha

### Localização no Estado de São Paulo Unidades de Gerenciamento dos Recursos Hídricos



1:130.000

0 1 km



SECRETARIA DO  
MEIO AMBIENTE

